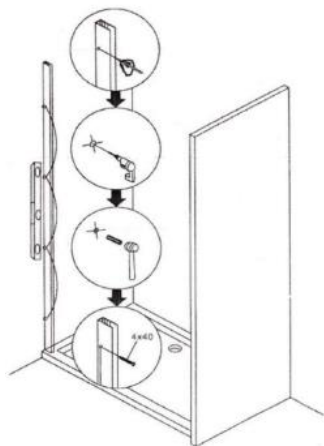


KLARINA

INSTRUKCJA INSTALACJI ŚCIANKI WALK IN



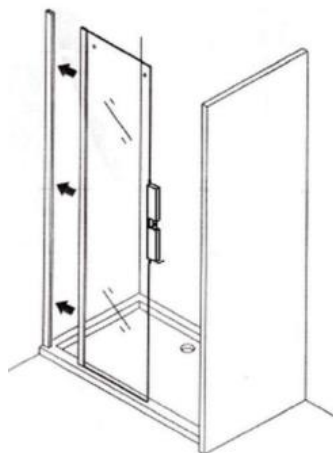
Listwę ścienną należy wypoziomować przy użyciu poziomnicy.

Następnie należy wykonać 3 otwory w listwie i ścianie.

W otworach należy umieścić kołki (nie ma w zestawie).

Ponownie sprawdzamy PION.

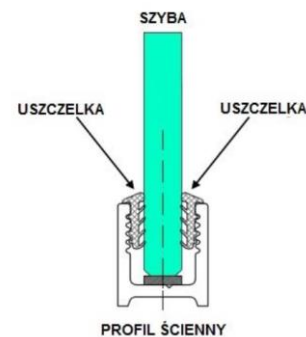
Przykręcamy śrubami listwę do ściany.



W zamontowany profil wsuwamy element szklany.

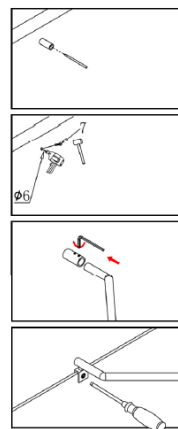
Poziomujemy szybę przy pomocy poziomnicy.

Szybę można wypoziomować za pomocą silikonowych klinów pomiędzy szybą a posadzką (nie zawarte w zestawie).



Pomiędzy profil a szybę wprowadzamy uszczelki Klinowe.

Po zainstalowaniu szyby przykręcamy wspornik górny stabilizujący szybę, w dowolnym miejscu. Zaleca się montaż jak najbliżej zewnętrznej krawędzi szyby (o ile to możliwe). Wspornik o przekroju prostokąta 10x30 wymaga indywidualnego skrócenia do szerokości wnęki.



Gdy wszystkie elementy są zamocowane silikonujemy szybę od dołu i przy profilu i pozostawiamy do wyschnięcia na minimum 24h.